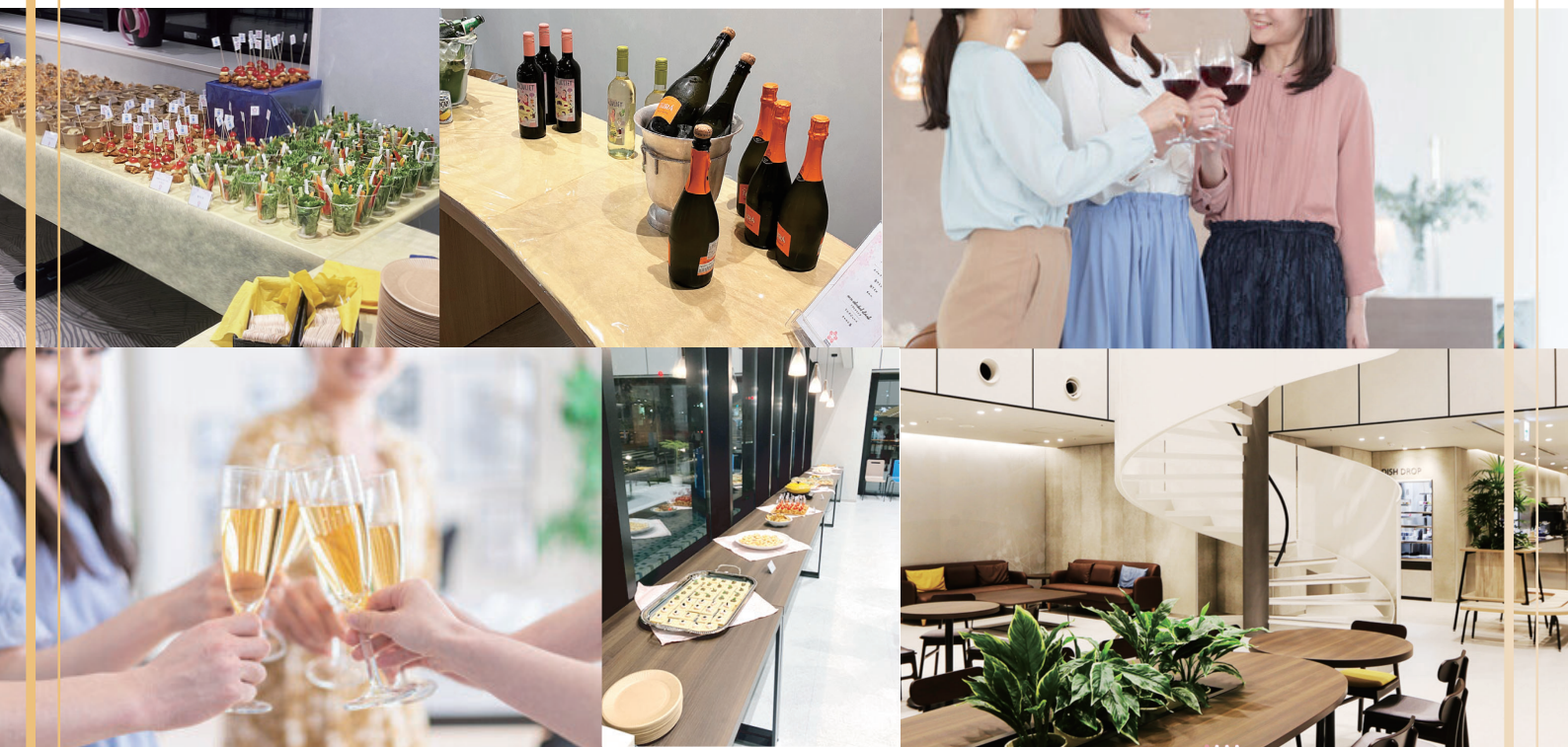


ISEIKAI lounge SAKURA TERRACE

パーティ プラン
Party Plan
ご予約承ります



開放感あふれるスタイリッシュなカフェ空間を、全館貸切はもちろん、サロンエリアのみのイベント会場としてもご利用いただけます。

ビュッフェ形式のレセプションから、着席スタイルでの特製弁当、ケーキセットのご提供まで、用途に合わせたおもてなしをご用意。さらに各種設備もご利用可能です。

土日祝日やカフェ営業時間外のご利用についても、お気軽にご相談ください。こだわりの料理とドリンクで、ゲストの皆さまを心を込めてお迎えいたします。

詳細・ご予約は下記の連絡先までお気軽にお問い合わせください。

お問い合わせ

i-Mall(医誠会国際総合病院)SOUTH WING
ISEIKAI lounge SAKURA TERRACE
〒530-0052 大阪市北区南扇町 4-14

☎ 06-4301-5655(直通)

✉ sakuraterrace@holonics.net



アクセス

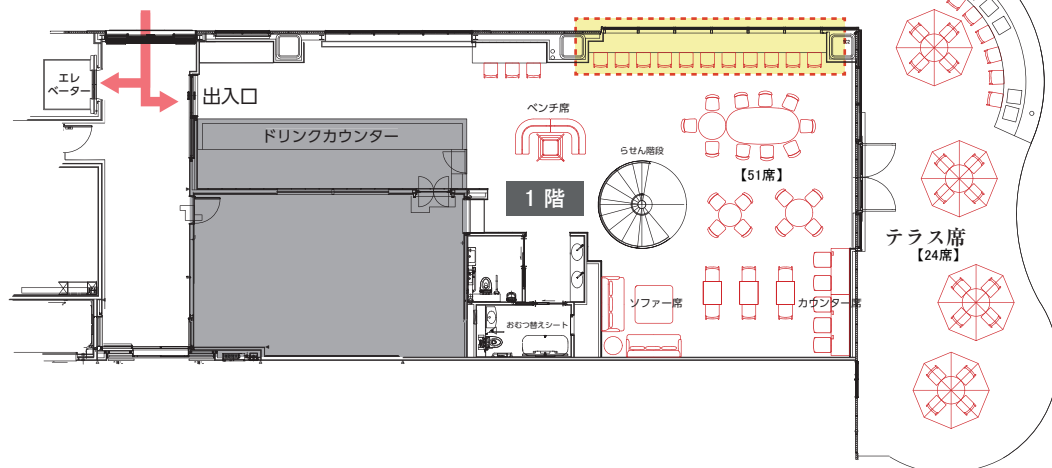
大阪メトロ堺筋線 扇町駅から徒歩 3 分 JR 環状線 天満駅から徒歩 7 分
JR 大阪駅から徒歩 14 分 無料送迎バスあり



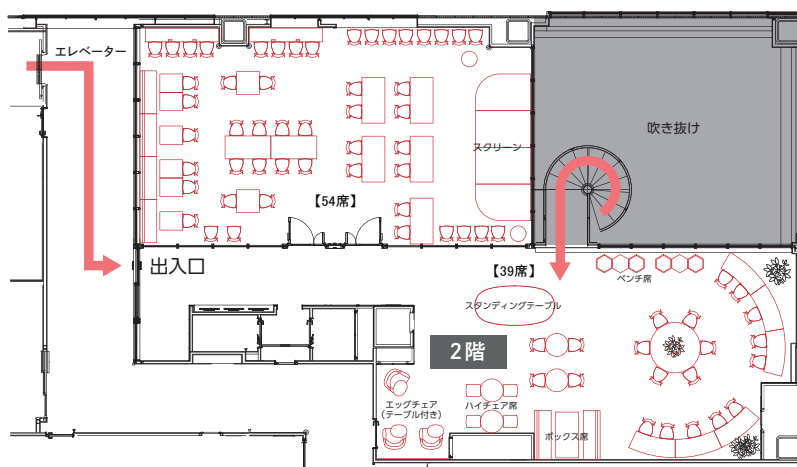
会場マップ

ドリンクはカウンターでご自由にオーダーいただけます
お料理は窓際の 黄色い のテーブルにご用意いたします
テーブルとイスの配置はご要望に応じて変更可能です

1F
51席
(テラス席 24席)



2F
54席+39席



基本料金

- 1時間 10,000円(税込)～
 - 2時間 20,000円(税込)～
- (最低料金平日 10,000円/土日祝 12,000円)
- ※基本営業時間は 9:00～17:00 です
営業時間外のご利用についてはご相談ください

設備

- ワイヤレスマイク 2本
 - スクリーン
 - プロジェクター
 - ピンマイク 2本
 - 有線マイク 1本
- CD再生可 mp3による再生可
(会場の PC を Bluetooth 接続します)

フード・ドリンク

- ご提供例**
- ビュッフェ形式のお食事+ドリンク飲み放題: 3,300円(税込)～
(※アルコールを含む)
 - コーヒーサーバー(20杯程度): 10,000円(税込)
 - 管理栄養士監修特製弁当(ドリンク付): 松3,000円、竹2,160円、梅1,650円
 - ケーキセット: 1,100円～
- ※スタッフ派遣料など、追加料金が発生する場合がございます。

キャンセル規定

貸切パーティー予約のキャンセルには、以下のキャンセル料が発生します。

14日前～: 30%、7日前～: 50%、2日前～: 80%、当日(開始前/後)・無断: 100%

お料理一例

