



SAKURA  
TERRACE

ヘルシーカフェ  
さくらテラス

## さくらテラス2階サロン

### ご利用のご案内



さくらテラスは病院が運営する異業種交流・多文化交流カフェです。居心地がよく、明るく清潔感のある空間で地域住民の方のみならずグローバルな文化交流の場を提供します。

食を楽しむとともに、新しい健康文化が生まれる情報発信基地を目指しています。

また、情報発信の場として一部スペースをレンタルスペースとしてご提供しています。

詳細は下記ご連絡先へお問い合わせください。

### サロンご利用 概要

場 所： i-Mall さくらテラス 2階サロン  
大阪市北区南扇町 4-14  
(扇町公園の南側)

広 さ： 1室(AorB) 約 50㎡ (約 30席)

部屋数： 2室(A+B) (2室をつなげる事も可能)

#### 設備

- ワイヤレスマイク 2本
- ピンマイク 2本 ● 有線マイク 1本
- CD再生可 mp3による再生可  
(会場のPCをBluetooth接続します)

※対面とWEB(Zoomなど)のハイブリッド形式でのセミナー開催も可能

#### 基本料金

AorB:1時間 10,000円(税込)～

A+B:1時間 20,000円(税込)～

(最低料金 平日 10,000円 / 土日祝 12,000円)

※営業時間は 9:00～17:00 です

営業時間外のご利用についてはご相談ください

#### 物販の場合、基本料金+売上金額の10%

- 部屋内レイアウト等は利用時間内に行ってください。
- フード、ドリンクの持ち込みは原則禁止です。(例外問い合わせ可)
- 当日キャンセル 100%  
フード・ドリンクを予約されている場合は、食材発注状況によって別途キャンセル料がかかります

#### フード・ドリンク料

さくらテラスでフード・ドリンクをご準備することが可能です。ご希望の場合は、別途ご相談ください。

- お茶菓子+コーヒー：1,100円(税込)～
- お弁当：2,200円(税込)～
- 立食形式のお食事+ドリンク飲み放題：3,300円(税込)～

※スタッフ派遣料など、追加料金をいただく場合がございます。



i-Mall(医誠会国際総合病院)SOUTH WING ヘルシーカフェ さくらテラス 2階サロン  
〒530-0052 大阪市北区南扇町 4-14

大阪メトロ堺筋線 扇町駅から徒歩3分 JR環状線 天満駅から徒歩7分 JR大阪駅から徒歩14分

ホロニクスヘルスケア株式会社 ヘルシーカフェさくらテラス開設事務局  
大阪府大阪市北区西天満 4-11-23 満電ビル 3階

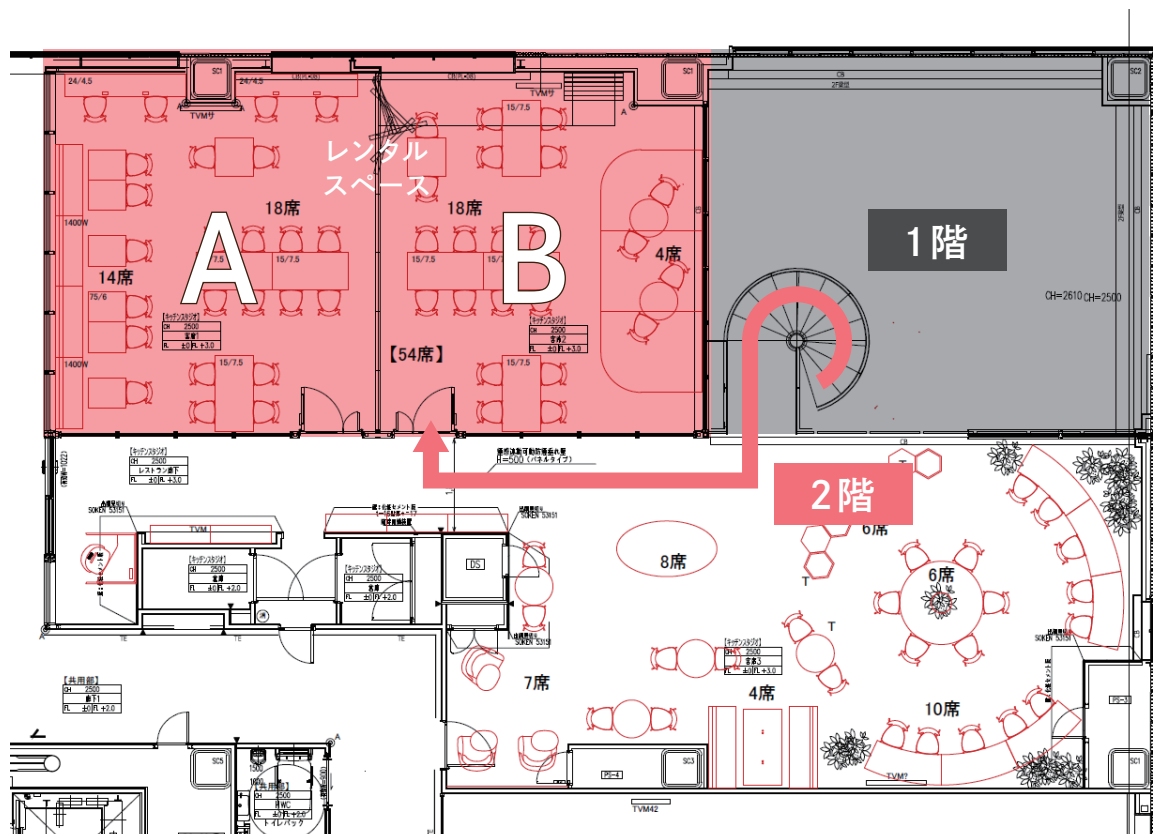
☎06-6312-3777 ✉sakuraterrace@holonics.net

お問い合わせ

申込みはこちら



## さくらテラス 施設マップ 2階



### 使用例

#### トークイベント



ステージを利用して、トークイベントを開催していただけます。椅子、机はレンタル可能ですのでご相談ください。

#### 販売イベント



物販を目的としたイベントを開催していただけます。

オープニング

販売イベントでご利用の場合、基本料金 無料!  
物販手数料売上金額の10%のみでご利用可能です

#### アコースティック演奏イベント



ステージを利用して、アコースティック演奏イベントを開催していただけます。椅子、机はレンタル可能ですのでご相談ください。

#### ワークショップ

1人ずつに机がある状態の配置でイベントが可能ですので、ワークショップにご利用いただけます。

