



ISEIKAI lounge さくらテラス 2階サロン

ご利用のご案内



ISEIKAI Lounge さくらテラスは、異業種交流・多文化交流カフェです。居心地よく、明るく清潔感のある空間で、部屋を分けることで少人数での交流や集まりにも対応します。

管理栄養士監修の美味しいカフェメニューを楽しみながら、新しい健康文化が生まれる情報発信基地を目指しています。

また、2F サロンは飲食なしのレンタルスペースとしても提供しています。詳細は下記の連絡先へお問い合わせください。

サロンご利用 概要

場 所： i-Mall ISEIKAI lounge さくらテラス
2階サロン
大阪市北区南扇町 4-14 (扇町公園の南側)

広 さ： 1室(AorB) 約 50㎡ (約 30席)

部屋数： 2室(A+B) (2室をつなげる事も可能)

設備

- ワイヤレスマイク 2本
- ピンマイク 2本
- 有線マイク 1本
- CD再生可 mp3による再生可
(会場のPCをBluetooth接続します)

※対面とWEB (Zoomなど) のハイブリッド形式でのセミナー開催も可能

基本料金

AorB:1時間 10,000円(税込)～

A+B:1時間 20,000円(税込)～

(最低料金 平日 10,000円 / 土日祝 12,000円)

※営業時間は9:00～17:00です

営業時間外のご利用についてはご相談ください

物販の場合、基本料金+売上金額の10%

- 部屋内レイアウト等は利用時間内に行ってください。
- フード、ドリンクの持ち込みは原則禁止です。
- 当日キャンセル料 100%
フード・ドリンクを予約されている場合は、食材発注状況によって別途キャンセル料がかかります

パーティプランを
ご希望の方はこちら



フード・ドリンク料

さくらテラスでフード・ドリンクをご準備することが可能です。ご希望の場合は、別途ご相談ください。

- お茶菓子+コーヒー：1,100円(税込)～
- 管理栄養士監修 特製弁当(お茶付)：松3,000円 竹2,160円 梅1,650円
- 立食形式のお食事+ドリンク飲み放題：3,300円(税込)～

※スタッフ派遣料など、追加料金が発生する場合がございます。

お問い合わせ

i-Mall(医誠会国際総合病院)SOUTH WING
ISEIKAI lounge SAKURA TERRACE
〒530-0052 大阪市北区南扇町 4-14

☎ 06-4301-5655(直通)

✉ sakuraterrace@holonics.net

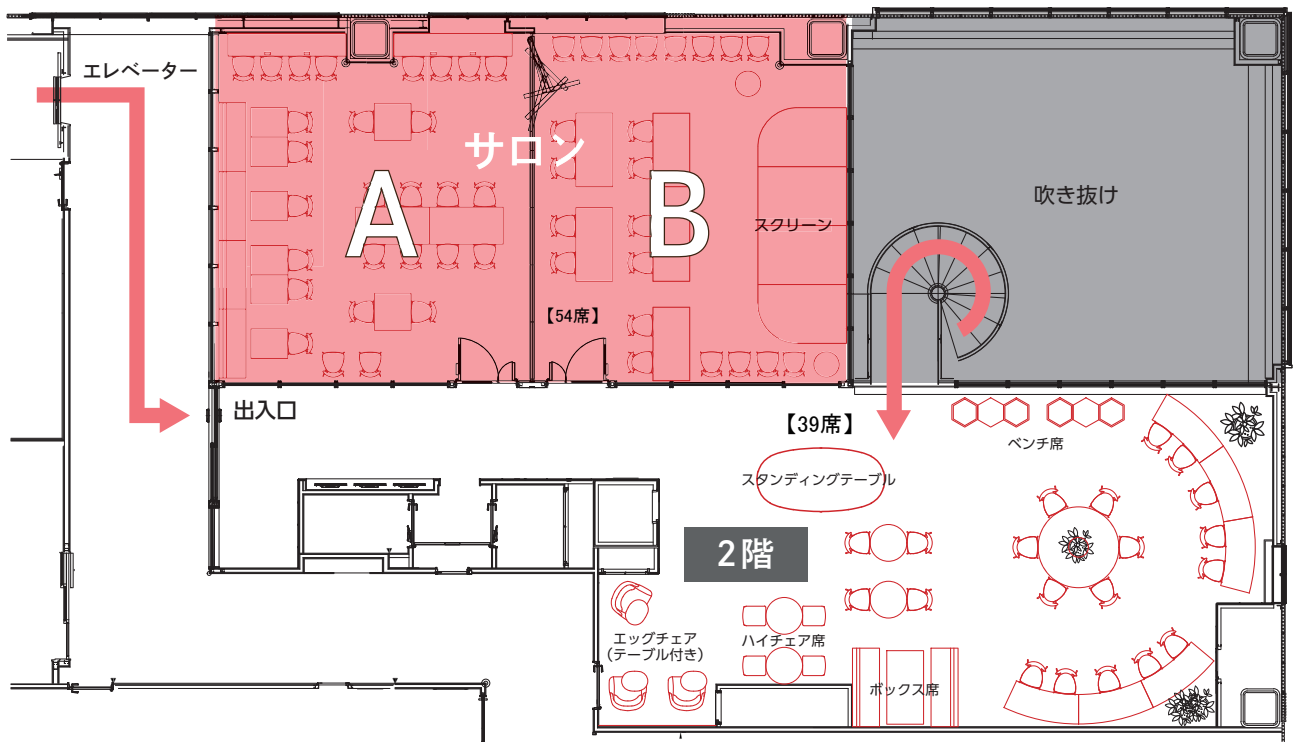
アクセス

大阪メトロ堺筋線 扇町駅から徒歩 3分 JR 環状線 天満駅から徒歩 7分
JR 大阪駅から徒歩 14分 無料送迎バスあり

申込みはこちら



ISEIKAI lounge さくらテラス 2階サロン



使用例

トークショー



ステージを利用して、トークショーを開催していただけます。椅子、机はレンタル可能ですのでご相談ください。

販売イベント



物販を目的としたイベントを開催していただけます。

オープニング

販売イベントでご利用の場合、基本料金 無料！
物販手数料売上金額の 10%のみでご利用可能です

音楽演奏イベント



ステージを利用して、音楽演奏イベントを開催していただけます。椅子、机はレンタル可能ですのでご相談ください。

ワークショップ



1人ずつに机がある状態の配置でイベントが可能ですので、ワークショップにご利用いただけます。